

# あぶたん つうしん

岩沼出張所だよ！～♪

225  
Go!



発行日：令和4年10月31日

発行：国土交通省 東北地方整備局 仙台河川国道事務所 岩沼出張所  
〒989-2441 岩沼市館下1丁目2番9号 ☎0223-22-2801 FAX:0223-22-2802

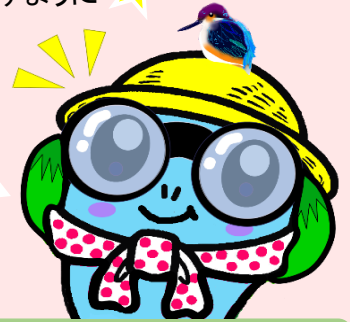
天の川に星が降る季節になりましたね。りゅう座流星群、おうし座南流星群、オリオン座流星群、おうし座北流星群、しし座流星群、ふたご座流星群、しぶんぎ流星群。2022年は、10月から12月まで7つもの流星群が観測出来るそうです。阿武隈川は、そろそろ鮭の遡上のピークを迎える季節。今年はたくさん鮭が帰って来てくれますように★あぶたんも、お星様によ～っくお願いしておくつちゃ★



ただいま



おかえり



## ★ 若手事務系職員勉強会 ～大堰見学～ ★

10月4日(火)国土交通省東北地方整備局の事務系若手職員が勉強会で阿武隈大堰を訪れました。事務系だって現場の事を知ることはとても大切なことだっちゃ★岩沼出張所の高橋所長から阿武隈大堰について、阿武隈川の特徴や歴史についての説明を受けました。この機会に鮭の遡上も見て欲しかったけど、この日鮭の姿は見られませんでした。次回に期待！だっちゃ！

上流で  
水難事故があると  
ここまでの搜索に  
なるんだって…  
(@@;) (@@;)



ピース❤️  
若手取り組みを  
ホームページで  
紹介しています。



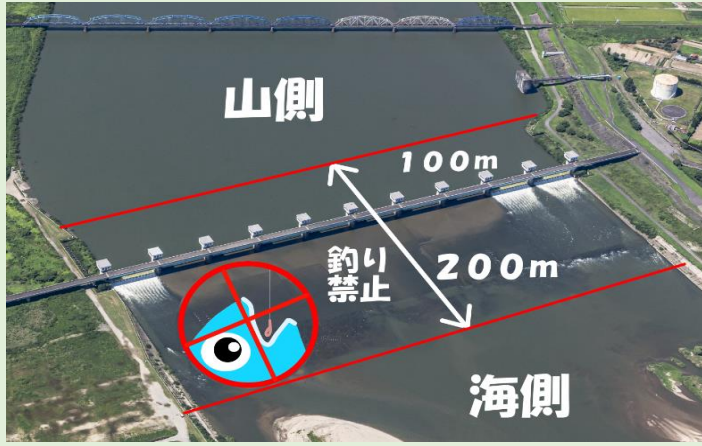
東北地方整備局では「若手職員育成プログラム」という取り組みを実施しています。

この取り組みは、採用1～4年目の若手職員が自ら勉強会を企画立案し、経験することでスキルアップを図り、多種多様な業務に対応できる人材育成を目的としています。





## 阿武隈大堰の釣り禁止区間について



鮭の遡上の季節ですが、阿武隈大堰から上流100m、下流200mは釣りが禁止されていますのでご注意ください。目印の看板から、上流は山側、下流は海側ならOK。  
※投網は阿武隈川流域全体で禁止です※



## 鳴瀬川総合開発事業の現場



## クリックだあ〜ご



### 10月14日(金) 絶賛工事中の鳴瀬川ダム工事を見学させていただいたっちゃ♥

※ボタンをクリックすると広報チームが作った広報誌の情報などが現れるよ♪



鳴瀬川ダムの完成図を確認



調査横坑入口



対岸をケーブルでつないで物を運搬。人は吊り橋を渡ります。



資材や人を運ぶモノレール



工事用道路の仮橋現場



仮橋



ボーリング資材

『国土交通省では、ダムとその周辺地域の環境を活用し、地域と連携してダムの観光資源としての活用を図っています。また、ダムの工事現場も活用して完成前から観光資源としての効用を発現できるようダムのツーリズムを推進しています。』

ということで、鳴瀬川ダムの建設と漆沢ダムの再開発を進めている鳴瀬川総合開発事業も、完成前から地域連携を意識した広報を目指し！鳴瀬川総合開発工事事務所の広報チームが大活躍中♥あぶたんも、地域連携を目指した広報作りについて、いろいろ勉強させていただいたっちゃ♥

岩沼出張所も、地元の皆さんに愛される広報づくり目指してがんばるっちゃ♥鳴瀬川総合開発広報チームの皆さんありがとうございました。

## ♥ 広報チームの活躍 ♥

広報チームは、鳴瀬川総合開発事業及び関連する地域の情報を様々なメディアを活用し、「親しみやすく」「わかりやすく」広報するため、ツイッターやYouTubeも活用して情報発信しているちゃ★加美町のかみ〜ごも大活躍中♥



ホームページ



ツイッター



YouTube



国土交通省 鳴瀬川総... 2021/10/27 ... #鳴瀬川総合開発工事事務所 は古川旭から古川駅正面口から徒歩1分の場所へ移転したことを記念し、10月18日に移転セレモニーを行いました。...